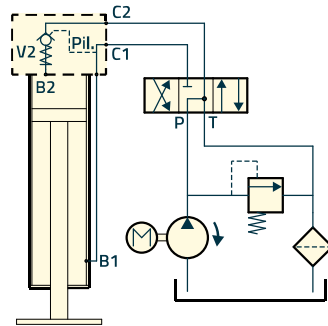
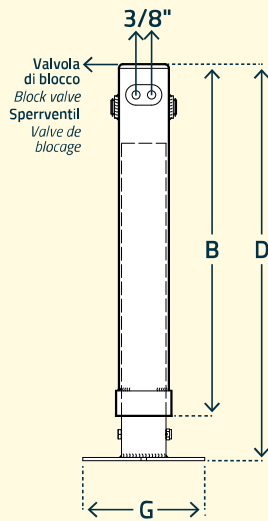


**Piedi idraulici a doppio effetto, con singola valvola di blocco**  
*Hydraulic jacks, double acting, with single block valve*  
**Hydraulische Stützfüsse, doppelwirkende, mit einzelner Sperrventil**  
*Béquilles hydrauliques à double effet, avec une valve de blocage*



Prodotto // Product  
 Produkt // Produit



Esempio\_Example\_Beispiel\_Exemple



Codice  
 Code  
 Bestell NR.  
 Réf.  
**H 950**

Esempi di applicazione a pag. 124/127 \_ For examples of use see page 124/127 \_ Anwendungsmöglichkeiten auf Seite 124/127 \_ Exemples d'utilisation à page 124/127

<b>H</b> Codice Code Bestell NR. Réf.	Tubo esterno Outer tube Aussenrohr Tube extérieur	Corsa della vite Screw stroke Spindelhub Course de la vis	Ruote ferro Steel wheels Stahlblechräder Roues acier	Ruote gomma Rubber wheels Vollgummiräder Roues avec bandage caoutchouc	Peso unitario Unitary weight Einheitsgewicht Poids unitaire	Portata statica max Maxi. Static load Maxi. Statische Tragfähigkeit Charge statique maxi	B	D	G
	mm	mm ±10	mm	mm	Kg	Kg	mm	mm	mm
<b>Modelli Standard _ Standard Models _ Standardausführungen _ Modèles Standard</b>									
<b>H 940*</b>	□ 90	400	-	-	23	1950**	630	720	220
<b>H 950*</b>	□ 90	500	-	-	25	1950**	730	820	220
<b>H 970*</b>	□ 90	700	-	-	35,5	1950**	930	1020	220
<b>H 1040*</b>	□ 100	400	-	-	30	2800**	630	720	280
<b>H 1050*</b>	□ 100	500	-	-	32,5	2800**	730	820	280
<b>Modelli a richiesta _ Models on request _ Ausführungen auf Anfrage _ Modèles sur demande</b>									
<b>H 1060*</b>	□ 100	600	-	-	35	2800**	830	920	280
<b>H 1070*</b>	□ 100	700	-	-	37,5	2800**	930	1010	280

\* Press. Max di es. 200 bar \_ Max. working pressure 200 bar \_ Max. Öl-Druck 200 bar \_ Pression maxi 200 bar

\*\* Press. di es. 100 bar \_ Working pressure 100 bar \_ Öl-Druck 100 bar \_ Pression 100 bar



**H 950/2**



**H 940/4**



**H 925/1**



**H 950/3**



**H 1060/2**

**ARTICOLI  
 PERSONALIZZATI**  
**CUSTOMIZED  
 SOLUTIONS**  
**SONDER-  
 AUSFÜHRUNGEN**  
**MODÈLES  
 PERSONNALISÉS**