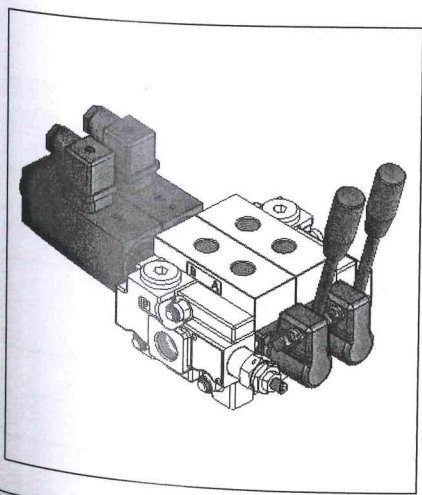
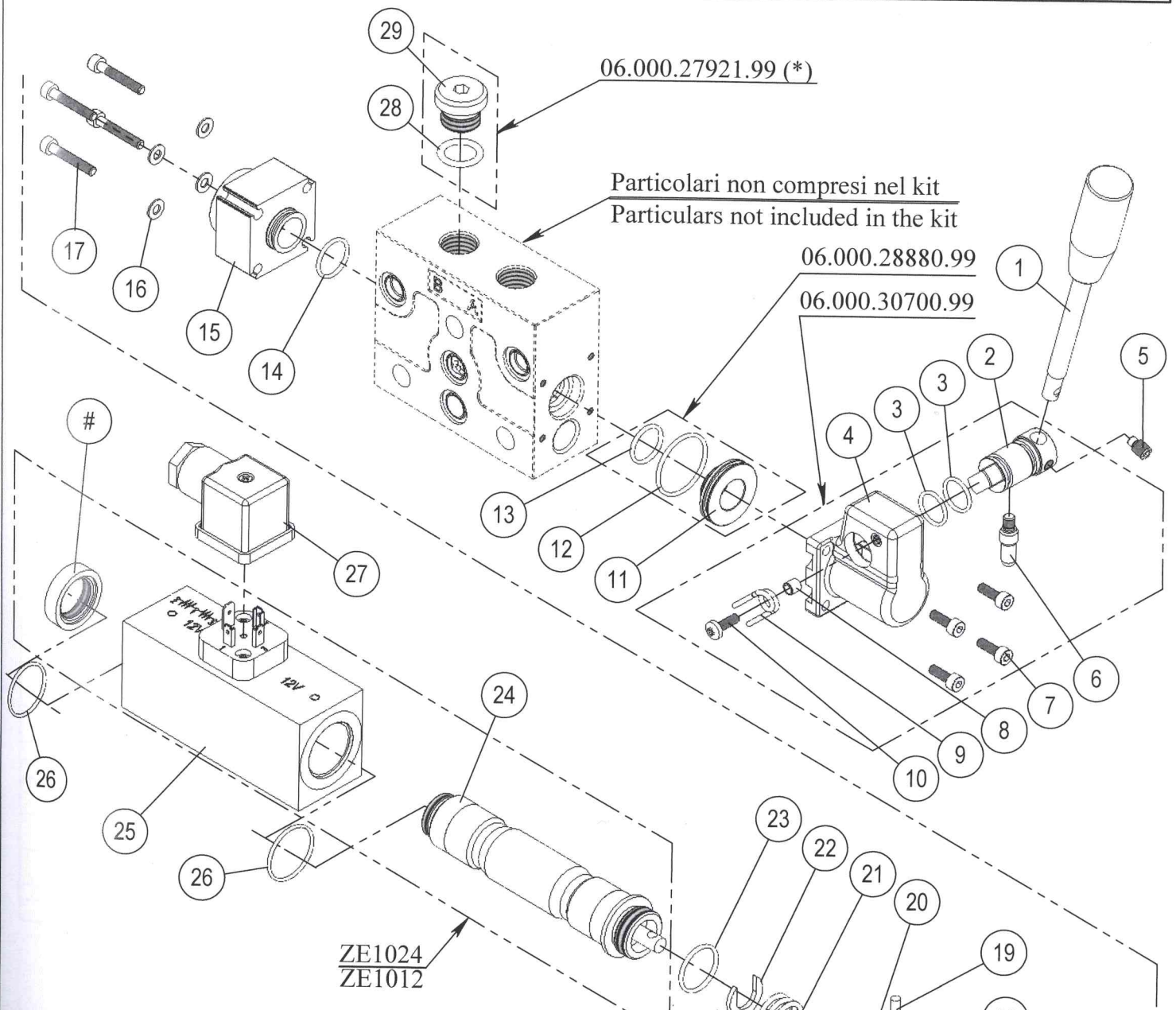


Comando elettrico diretto con ritorno a molla in posizione 0
Direct electrical control with spring centred in 0 position
A1/D41 - A2/D41

	Q35	Q65	Q15	Q25	Q45	Q75	Q95	Q30	Q50	Q80	Q130
Applicabile a: Apply to:				◆	◆			◆	◆		



- N.B.:**
- Part. 5:** Serrare con coppia 10 ± 2 Nm
Tightening with torque 10 ± 2 Nm
 - Part. 10:** Serrare con coppia 2 ± 0.2 Nm
Tightening with torque 2 ± 0.2 Nm
 - Part. 7,17:** Serrare con coppia 3 ± 0.2 Nm
Tightening with torque 3 ± 0.2 Nm
 - Part. 24:** Serrare con coppia 18 ± 2 Nm
Tightening with torque 18 ± 2 Nm
 - Part. 6:** Pulire il filetto e relativa sede sul perno con uno sgrassante, distribuire due gocce di LOCTITE n°242 e serrare con coppia 2 ± 0.2 Nm
Cleaning the threads and the relative seat on the pin with a degrease product, distributing two drops of LOCTITE n°242, tightening with torque 2 ± 0.2 Nm
 - Part. (#):** Serrare con coppia 3 ± 0.2 Nm
Tightening with torque 3 ± 0.2 Nm
 - Part. (*):** Tappo da utilizzare solo per semplice effetto cod. 101,102,109,110 filettato G3/8"
Plug available for single acting code 101,102,109,110 (G3/8" threads), only