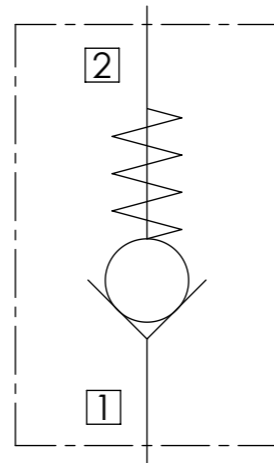
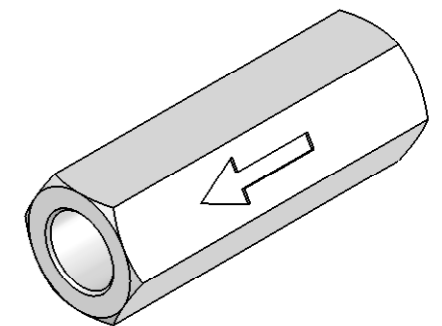


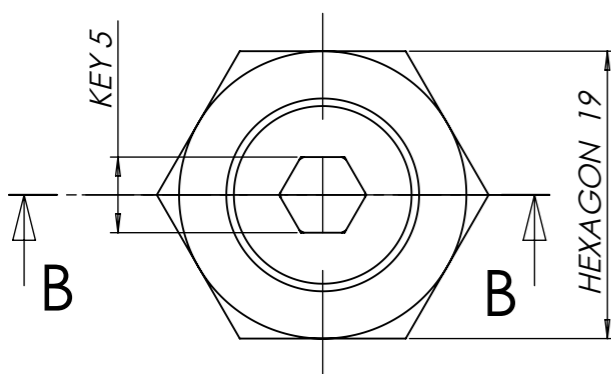
HYDRAULIC SCHEMA



TECHNICAL DATA		
NOMINAL FLOW	20 l/min	
P. MAX	250 bar	
TIGHTENING TORQUE	15 Nm	
LEAKAGE	<0.2 cc/min @100±5 bar	50±3°C 21-26 cST H 32 (32 cST@40°C)
...	...	
OPERATING TEMPERATURE	-20 / +90 °C	



SCALE 1:1



- A** PRESS THE BALL IN THE SEAT
- B** TIGHTENING TORQUE 14 -0/+2 Nm
- C** PRINT ARROW

Nr	Codice	Quantità	Descrizione
1	233101402	1	CORPO CARTUCCIA PER VNR 1/4 GAS
2	263Z0017	1	RG.0,1 DF0,7 DE7 LL25 SP 9+1.75
3	25201007	1	GHIERA PORTAMOLLA 1/4 GAS
4	37501132	1	SFERA 11/32" d.8.7mm, GRADO 10 ISO3290 100Cr6
8	AGGIORNATA TABELLA TECNICA E VARIATA COPPIA DI SERRAGGIO		28/10/2010 E. DI FELICE
7	RIPORTATA MARCATURA FRECCIA NELL'ASSIEME		26/10/2007 F. MARCHI
6	INSERITA LA MARCATURA DELLA FRECCIA NEL CORPO VALVOLA		13/02/2007 E. DI FELICE
5	MODIFICATA DESCRIZIONE SFERA COD 37501132		07/02/2007 E. DI FELICE
4	AGG. COPPIA DI SERRAGGIO E AGGIORNATA SPECIFICA DI COLLAUDO COME DA STANDARD ATTUALE		30/11/2006 E. DI FELICE
3	CORRETTA SPECIFICA DI COLLAUDO		09/11/2006 E. DI FELICE
2	AGGIORNATO CARTIGLIO		02/11/2006 E. DI FELICE
1	EMISSIONE DISEGNO IN 3D COME DA STANDARD ATTUALI		03/10/2006 E. DI FELICE
Rev.	Descrizione / Description	Data/Date	Disegnato/Designed by

DESCRIZIONE / DESCRIPTION

ASSIEME VNR UNIDIREZIONALE G 1/4



PRODOTTO FINITO 20/18/13  
END PRODUCT ISO FDSI 4406.2 1999

FOGLIO / SHEET  
1

SCALA / SCALE  
2:1

DERIVATO DA / DERIVE FROM

CODICE / CODE  
VUS001-4000

REV.  
8